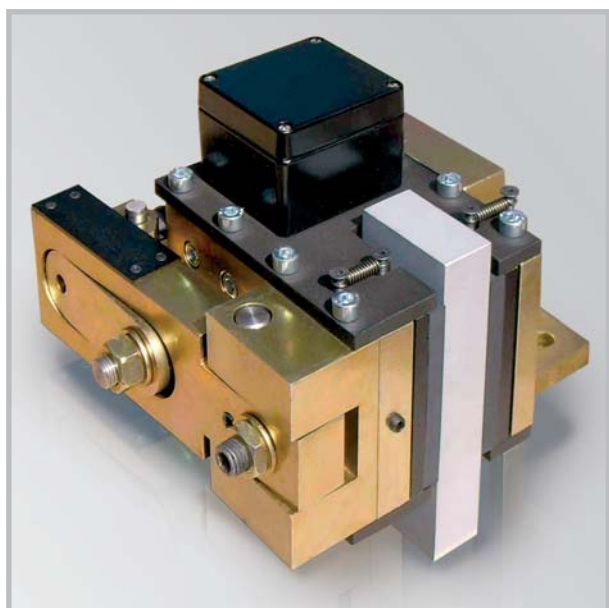


FRENO ELETTROMAGNETICO HEMS-1000



Il freno HEMS 1000 è un compatto sistema di bloccaggio e freno di emergenza con un consumo di energia veramente ridotto. Il freno funziona con l'energia immagazzinata dalla molla, sottoforma di pressione, che viene rilasciata elettromagneticamente, in tal modo può essere utilizzato come freno di emergenza (esente da guasti). Il supporto flottante, di cui è dotato, compensa i minimi errori assiali del freno a disco. Il rivestimento su tutta la superficie di contatto e congiuntamente al trasferimento in parallelo delle forze di bloccaggio di frenatura crea il bloccaggio. Il disco di bloccaggio perciò non ha bisogno di essere lavorato. Il freno è disponibile per parecchi spessori, in due forme a flangia (in parallelo o in verticale per qualsiasi posizione di montaggio) e con due gamme di coppie di serraggio.

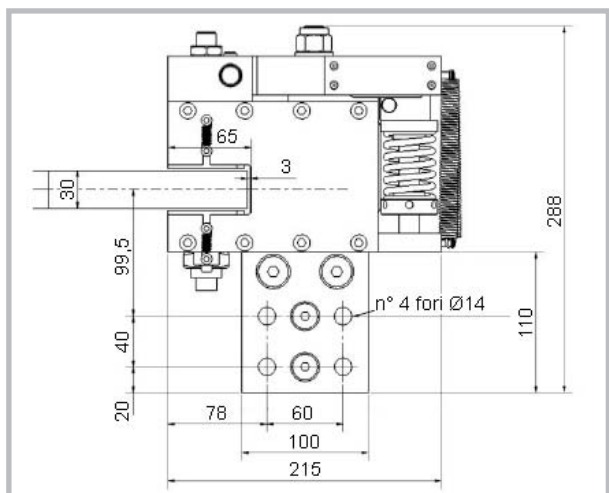
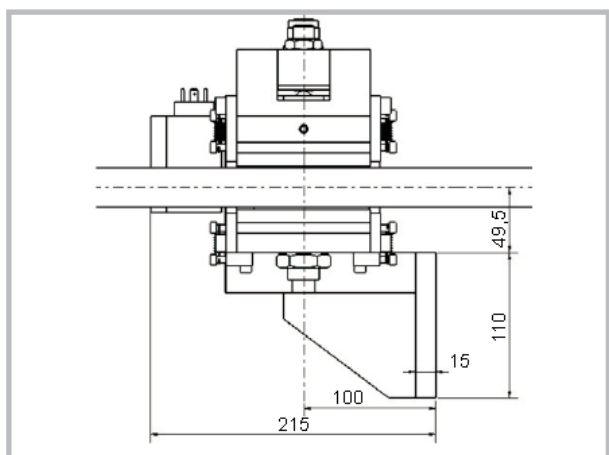
Applicazioni:

Freno di bloccaggio e di emergenza universale:

- per la costruzione di macchine,
- per gru, per es. come freno telaio,
- per trasportatori e per installazioni minerarie,
- per applicazioni con requisiti di alte temperature da -40°C fino a +80°C

Forme:

- forza nominale di contatto: 10 kN
- rivestimento max.: 7 mm per lato
- extra rivestimento: 0,5 mm per lato
- coppia di serraggio configurabile: 60-100%
- peso: 25 kg
- diametro del disco frenante: a partire da 350 mm
- Tensione: 230 - 400 Vac \pm 10%
- Frequenza: 50 - 60 Hz
- Potenza: 2 kVA in fase di frenatura, 10 VA in fase di bloccaggio
- classe di protezione: IP 65
- ciclo: 100% continuo
- frequenza max. di intervento: 600 h⁻¹ at 20 °C
- coppia di frenatura: vedere la tabella



Diametro disco freno	forza di frenatura	
	coef. 0.3	coef. 0.4
355 mm	897 Nm	1196 Nm
430 mm	1122 Nm	1496 Nm
520 mm	1392 Nm	1856 Nm
630 mm	1722 Nm	2296 Nm
710 mm	1962 Nm	2616 Nm
800 mm	2232 Nm	2976 Nm
900 mm	2532 Nm	3376 Nm
1000 mm	2832 Nm	3776 Nm
1250 mm	3582 Nm	4776 Nm
1600 mm	4632 Nm	6176 Nm

Opzioni:

- Attacchi flangiati paralleli/verticali a seconda del disco frenante
- Spessore del disco frenante: 20, 25, 30 mm
- molle leggere per ridotte coppie di frenatura
- sistema di controllo attraverso due sensori
- indicatore di limite di alimentazione elettrica
- costruzioni speciali con rivestimenti in sinterizzato

SEFRA Italia srl

via dell'Industria, 4 - 44047 Sant'Agostino (FE)

Tel.: 0532 846786 - FAX 0532 846772

sefra@sefra.it - www.sefra.it