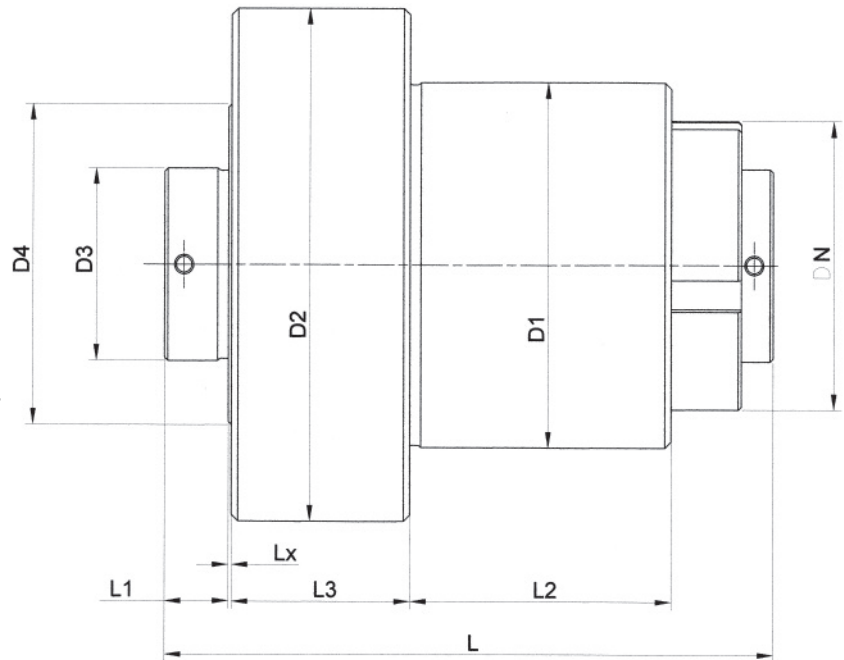


**MODELLO**  
 MOD.

**CHIOCCIOLA ROTANTE**  
 ROTATING NUT

**TAB.6**  
 TAB.6

- Chiocciola singola/flangiata-precaricata
- Raschiatori in PTFE
- Forma flangia in esecuzione speciale, a richiesta
- Altre configurazioni diam/passo, a richiesta
- Rotating and preloaded/flanged/single nut
- PTFE selflubricating wipers
- On request:
  1. Flange shape in special execution
  2. Other diam/pitch



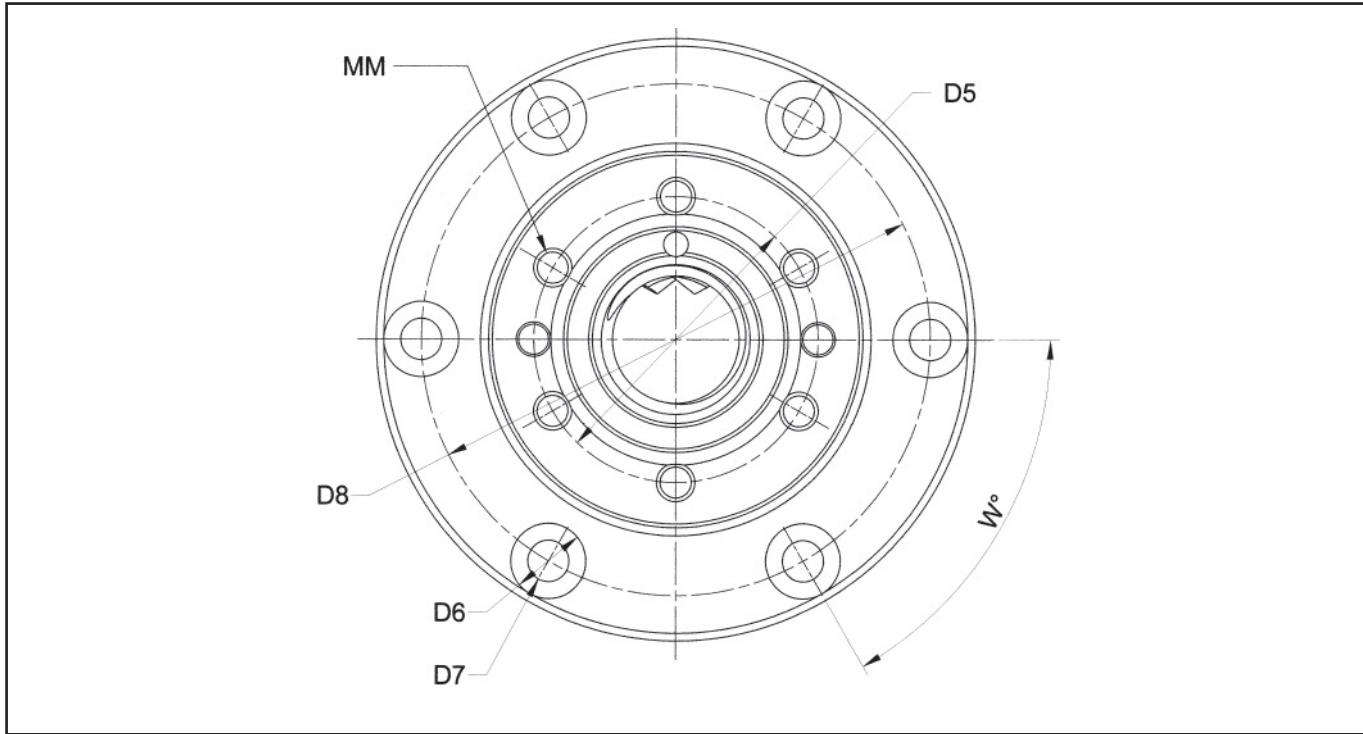
d0 mm	Ph mm	Circuiti i	Sfera (Ø) Dw mm	rpm max chiocciola (*1)	C stat. C0a (KN)	C dyn. Ca (KN)	D1 g6 mm	D2±0,1 mm	D3 g6 mm
20	10	5	3,175	3000	32	20	60	80	35
25	6	5	4,5	3000	55	36	70	95	43
32	6	5	4,5	3000	69	40	75	110	49
	10	4	6,35	3000	75	51	85	120	55
40	6	6	4,5	3000	75	32	90	125	54
	10	6	6,35	3000	149	84	95	130	62
	20	4	9,52	3000	142	97	105	140	73
	40	2	9,52	3000	64	49			73
50	10	5	6,35	3000	157	79	120	155	72
	20	3	9,52	3000	131	84			83
63	10	5	6,35	3000	197	87	120	170	85
	20	5	9,52	2450	291	151	140	190	95
80	20	6	12,7	2000	628	300	190	270	125
100	20	6	12,7	1600	790	331	220	300	135
	40	6	12,7	1600	790	330			135
120	20	6	12,7	1500	951	358	250	330	170

(\*1) Valori con lubrificazione ad olio. Con lubrificazione a grasso ridurre i valori del 30%.

Verificare che tali valori siano compatibili con le limitazioni applicative della vite stessa.

(\*1) Values with oil lubrication. With grease lubrication the values must be reduced by 30%.

Check and make sure such values are compatible with the application limits of the ballscrew.



D4±0,1 mm	D5±0,1 mm	D6 mm	D7 mm	D8±0,1 mm	DN mm	L mm	L1 mm	L2 mm	L3 mm	Lx mm	MM	W (*2)			
55	43	10	5,5	68	52	119,5	10	66	28	0,5	M5	6x60°			
65	52	11	6,6	82	58	119	15	50	35		M6				
75	60	15	9	93	65	131,5	15	67,5	35		M8		8x45°		
78	63			100	70	139,5		68	40						
85	68	15	9	105	75	136,5	15	61	40		M8	8x45°			
90	73			110	80	155,5		79							
105	86	15	9	122	85	187	15	103	45		M8			8x45°	
110	90				85	190,5		107							
110	90	15	9	136	105	171	15	92	47		M8				8x45°
115	95					192,5		112							
115	96	18	11	145	105	183,5	15	102	45		M8		8x45°		
135	110	20	13,5	165	110	204,5		112							
170	144	26	17,5	230	155	252	20	138	70	M10	12x30°				
200	166	33	22	260	195	282	30	158	70	M12	8x45°				
						400		276							
225	190	33	22	290	220	280	30	156	70	M16	12x30°				

(\*2) Per il fissaggio della flangia, utilizzare viti in classe 10,9.

(\*2) To fix the flange, use 10,9 class screws.